

Pour répondre à tes questions ou t'inscrire

Nom Prénom

Nom & Prénom - Téléphone - Mail (père)

.....
.....

Nom & Prénom - Téléphone - Mail (mère)

.....
.....

Adresse :

.....

Code postal Ville

Droit à l'image :

Il arrive que pendant certaines célébrations ou évènements liés à la Communauté pastorale, des documents (photographies ou autres ...) peuvent faire l'objet de diffusions à des fins non commerciales et dans le but strictement paroissial ou diocésain.

Ces diffusions doivent s'inscrire dans la réglementation propre à la protection de la vie privée et à la propriété artistique. C'est pourquoi un accord est nécessaire de votre part et vous êtes invités à signer la présente autorisation :

J'autorise, nous autorisons, la diffusion de tels documents concernant mon (nos) enfant(s) dans le cadre strictement paroissial ou diocésain.

Signature du/des parents

(fiche à déposer à l'accueil Notre-Dame de la Mer ou dans les Maisons paroissiales Pordic ou Étables/Mer, ou directement auprès du responsable servant(e) d'autel)

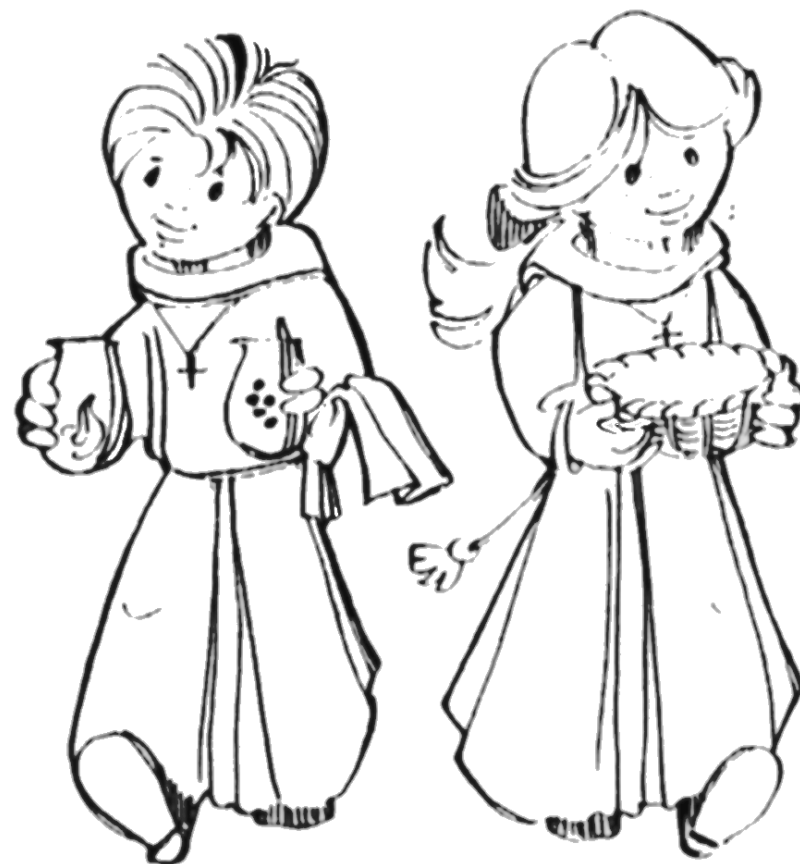


Communauté pastorale du Littoral Ouest
NOTRE-DAME DE LA MER
Plérin - Saint-Laurent - Le Légué
Pordic - Tréméloir - Trémuson



NOTRE-DAME DU GOËLO
Biniac - Étables-sur-Mer - Lantic - Plourhan
Saint-Quay-Portrieux - Tréveneuc
ÉGLISE CATHOLIQUE EN CÔTES D'ARMOR

Devenir Servant(e) d'autel ...



... et pourquoi pas ?

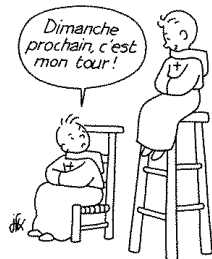
Pour tous renseignements :

Paroisse Notre-Dame de la Mer :

- Jean-Louis KERVIZIC : 06 87 95 72 01
littoralouest@gmail.com
- Accueil Notre-Dame de la Mer : 02 96 74 53 52
paroisse.nddelamer@diocese22.fr

Paroisse Notre-Dame du Goëlo :

- Anne-Marie CHAUVEL : 06 77 95 09 62
clospierrot@gmail.com
- Maison paroissiale : 02 96 70 61 51
paroisse.nddugoelo@diocese22.fr



Communauté pastorale du Littoral Ouest

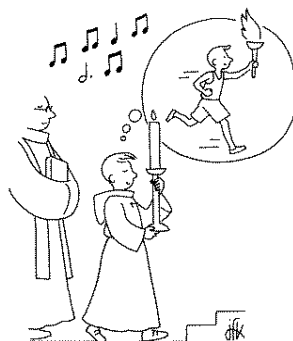
Site internet : <https://cplittoralouest.catholique.fr/>

Paroisse Notre-Dame de la Mer :

Plérin – Le Légué – Saint Laurent
Pordic – Tréméloir – Trémuson

Paroisse Notre-Dame du Goëlo :

Étables-sur-Mer – Binic - Plourhan - Lantic
Saint-Quay-Portrieux – Tréveneuc



Prêtres sur la Communauté pastorale

- Abbé Mikerson Olivier (curé)
- Abbé Jacques Adi
- Abbé Philippe Le Chaffotec

Quelles conditions ?

Tu es en maternelle, primaire ou plus ?
Tu veux grandir dans la Foi ?
Tu souhaites mieux comprendre ce que l'on vit à la messe ?
Tu veux vivre ce temps de prière avec des jeunes de ton âge ?
Tu as envie de servir et de rejoindre une équipe ?

Qu'est-ce qu'un servent d'autel

Un servent d'autel ou « enfant de chœur » est un garçon ou une fille qui accepte d'aider les prêtres à célébrer l'Eucharistie. Le servent d'autel connaît les gestes, les mots, les attitudes à avoir pendant la célébration. Par sa présence et son service, il aide l'assemblée à prier.

Pourquoi être servent d'autel ?

En devenant servent d'autel, tu vis le service au cœur de la messe, Par des gestes, tu sers la beauté des célébrations, Et pour le prêtre, tu es une aide réelle, Ta présence dit aussi ta fidélité à Jésus,

Qu'est-ce que ce service demande ?

Quelques rencontres pour apprendre le nom des vêtements, des objets, des vases sacrés ... Rien ne t'oblige d'accepter, mais si tu dis « OUI » alors soit heureux de la vivre.

Une certaine régularité est souhaitable.
Chaque servent dispose d'une aube et d'une croix prêtées par la paroisse.